



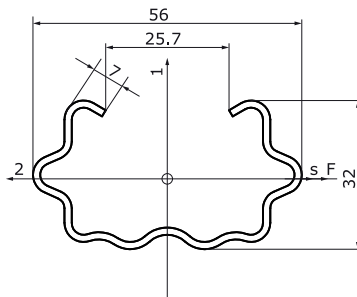
*Pasión técnica*



**PERFIL INTERMEDIO SUPREMA**

# PERFIL INTERMEDIO SUPREMA

**CORRECTA RESISTENCIA  
PARA ESTRUCTURAS  
DE MEDIA PRODUCCIÓN**



## CARACTERÍSTICAS GENERALES:

Presentamos los postes con ranurado mixto, paralelo en la parte superior y alterno en la inferior, lo que añade mayor versatilidad y resistencia.

Bajo demanda se pueden hacer todo tipo de ranuras: paralelas, alternas, taladro central, ranuras horizontales H, relebaje automático RA o combinación de varias de ellas. Los postes están sellados y marcados con el año de fabricación.

Los postes están totalmente preparados para la mecanización integral (vendimia, preoda, despunte, intercepas...), según modelo.

Se aconseja el clavado del poste entre 1/3 y 1/4 de la longitud total, dependiendo de las instalaciones y tipo de terrenos.

La distancia entre postes variará entre 4 y 6 metros en función de las características de cada explotación.

## C A R A C T E R Í S T I C A S

Poste intermedio 56x32 mm de formato abierto con perfecta resistencia mecánica y estabilidad en el clavado al suelo para espalderas de media producción (máximo 8.000 kgs/ha) y vegetación considerable. Elasticidad y torsión ideal para alturas no superiores a 2,20 m.

## C A L I D A D

**TIPO DE ACERO Y RECUBRIMIENTO:** Acero DX51D, galvanizado Z-275, según EN-10346:2015.

Bajo demanda se pueden fabricar con recubrimientos superiores (Magnelis...) y materiales diferentes (decapados, corten).

**ESPEORES EN LOS QUE SE FABRICA:** 1,50/1,80 mm.

**LONGITUDES ESTÁNDAR (MM):** 2200 y 2000.

Bajo demanda se pueden fabricar la longitud deseada.

## S E C C I Ó N

<b>A (ancho) mm</b>	56	
<b>B (alto) mm</b>	32	
<b>Peso por metro lineal (kg/ml):</b>	e= 1,5 mm	1,354
<b>Peso por metro lineal (kg/ml):</b>	e=1,8 mm	1,625
<b>Tolerancia longitud (+/- mm):</b>		1,000
<b>Inercias:</b>	I1 (vertical) mm <sup>4</sup> :	66.290
	I2 (horizontal) mm <sup>4</sup> :	19.439

## P R E S E N T A C I Ó N Y E M B A L A J E

**Tipo de ranura:** Ranura N y bajo pedido H y RA.

**Cantidad de ranuras según longitud:**

Longitudes (mm)	Unidades
2000	9
2200	12

**Unidades por paquete:** 200 unidades

**Unidades por camión completo (según longitudes)**

Longitudes (mm)	Unidades
Para e=1,50mm	
2000	9200
2200	8200